

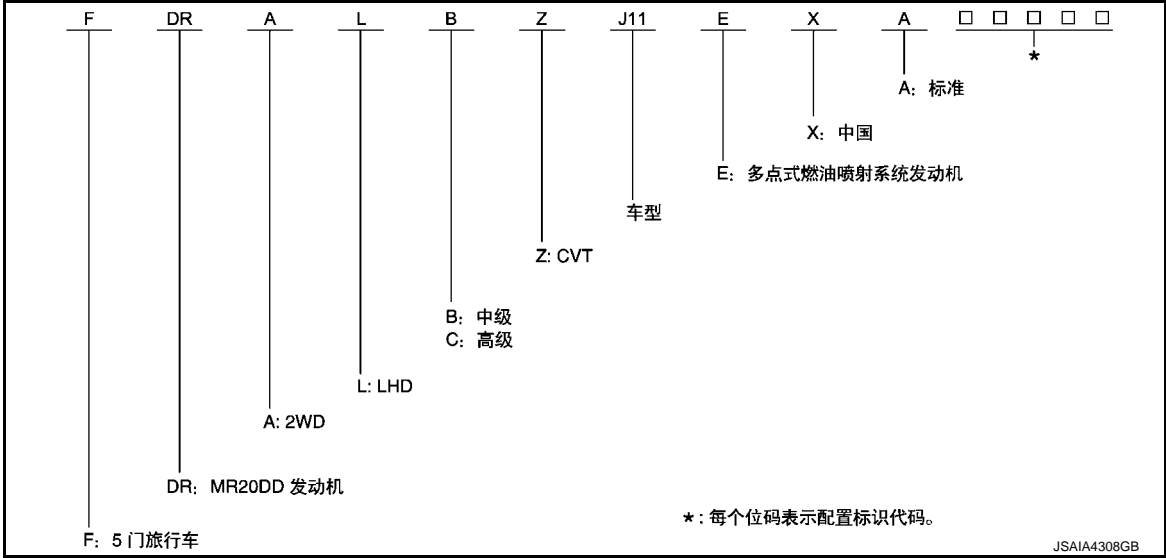
< 车辆信息 >

车辆信息
识别信息
车型种类

INFOID:0000000012725890

目的地	车身	发动机	车轴	驾驶侧	变速箱	等级	车型
中国	SUV	MR20DD	2WD	左舵驾驶	CVT GE	中间	FDRALBZ-EXA
						高	FDRALCZ-EXA

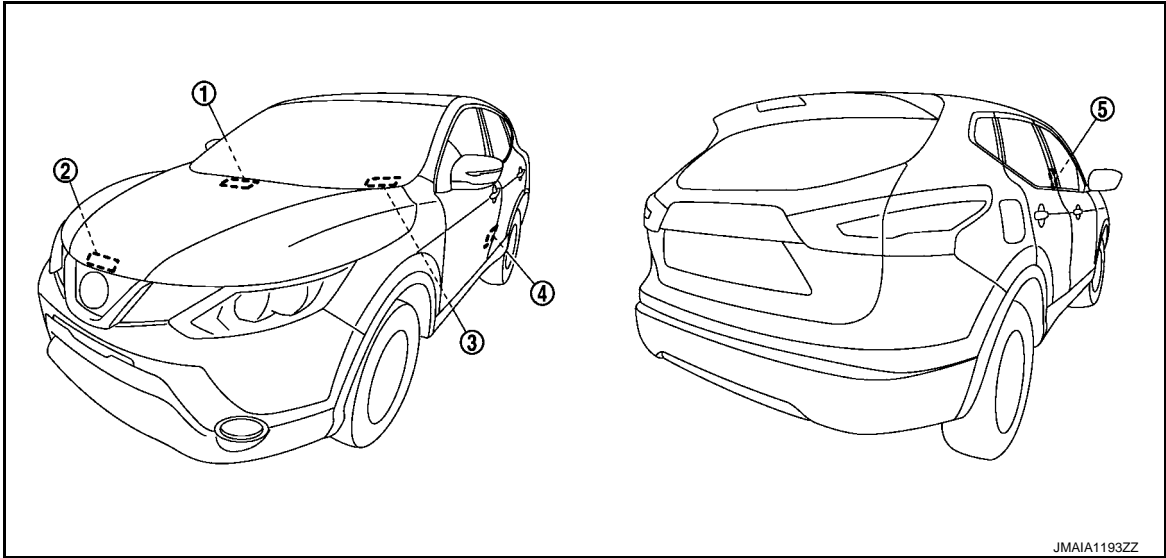
车型代码 (前缀和后缀名称):



有关标识或车型代码的信息

INFOID:0000000012725891

识别号码

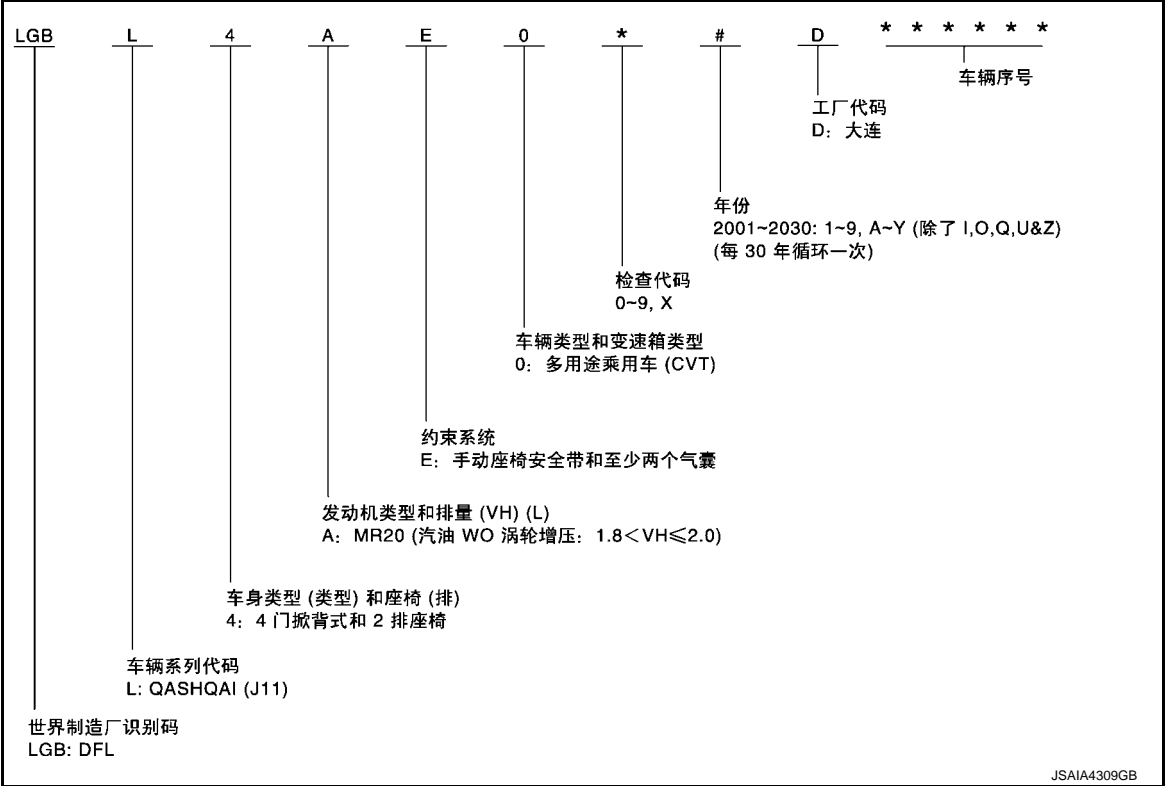


- ① 车辆识别码
(底盘号)
- ② 空调规格标签
- ③ 车辆识别号码牌
- ④ 轮胎标牌
(驾驶员侧)
- ⑤ 车辆标识牌

识别信息

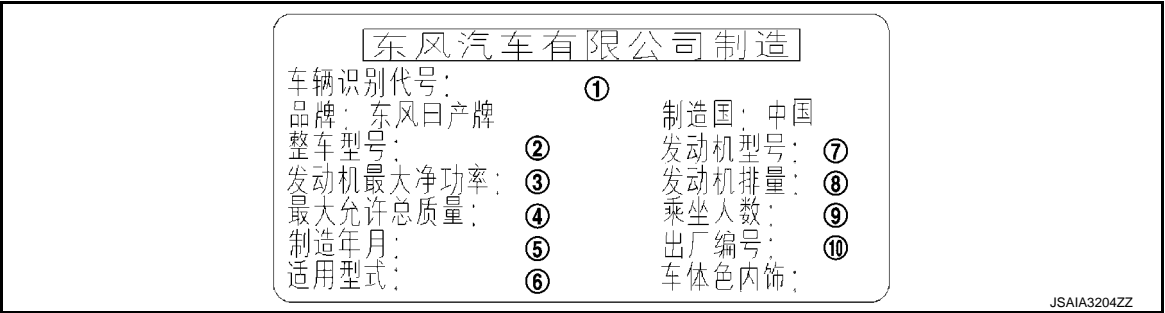
< 车辆信息 >

车辆识别号码的编排



注：
第 10 位数“车型年份”已变更为生产期。

标识牌



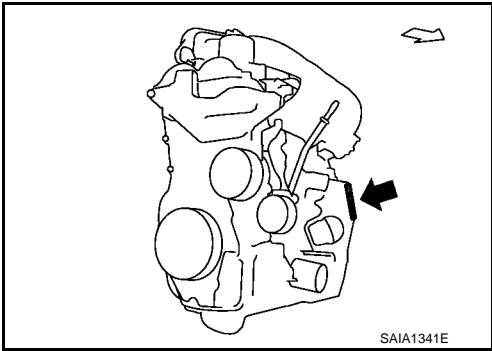
- | | | |
|-------------------------|----------------|--------|
| ① 车辆识别码
(底盘号) | ② 车型编号 | ③ 净功率 |
| ④ 最大允许质量
(等于 P.T.W.) | ⑤ 生产日期 (年 / 月) | ⑥ 车型代码 |
| ⑦ 发动机型号 | ⑧ 发动机排量 | ⑨ 座椅 |
| ⑩ 生产系列 | | |

识别信息

< 车辆信息 >

发动机序列号 (缸体)

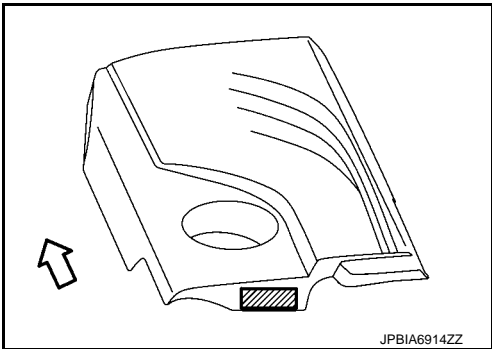
↩ : 车头方向



发动机序列号 (发动机罩)

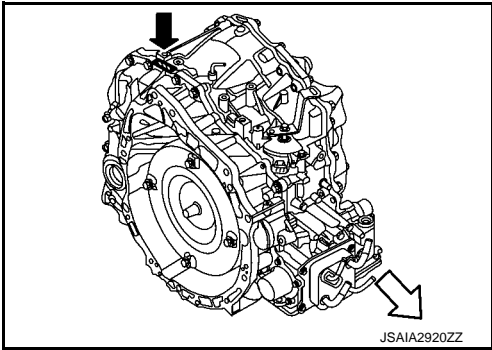
↩ : 发动机前端

▨ : 序列号密封



无级变速箱编号

↩ : 车头方向



尺寸

单位: mm (in)

总长	4,384 (172.6)
总宽	1,837 (72.3)
总高	1,594 (62.8) 1,612 (63.5)*
前轮距	1,585 (62.4)
后轮距	1,581 (62.2)
轴距	2,646 (104.2)

*: 装备了车顶行李架车型

识别信息

< 车辆信息 >

车轮和轮胎

INFOID:0000000012725893

传统	17 英寸	轮胎		215/60R17 96H
		车轮 (铝制)	尺寸	17 × 7J
			内偏距	40 mm (1.57 in)
	18 英寸	轮胎		215/55R18 95H
		车轮 (铝制)	尺寸	18 × 7J
			内偏距	40 mm (1.57 in)
备胎	16 英寸	轮胎		T145/90D16 106M
		车轮 (钢制)	尺寸	16 × 4T
			内偏距	30 mm (1.18 in)